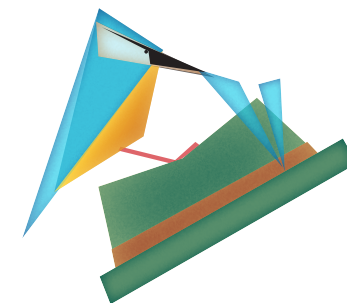




## Vogel gefunden - was tun?



*verletzt?*



*(äusserlich) unverletzt?*



*Verletzung sichtbar*



*Kollisionsopfer*



*gefährdet*  
*(Altvögel tot, Nest zerstört,  
Katzen, Verkehr)*



*keine Gefährdung  
erkennbar*



*Pflegestation/  
Rettungsdienst*



*in dunkle Schachtel,  
ca. 2 h warten, freilassen  
oder Pflegestation*



*in Hecke/Baum setzen,  
beobachten aus  
50m Entfernung*



*nicht einschreiten,  
beobachten*

### *Merkblätter:*

*Jungvögel – was tun? BirdLife Schweiz und Vogelwarte*

*Verletzte und kranke Vögel – was tun? BirdLife Schweiz und Vogelwarte*

*auf: [birdlife.ch/de/node/2670](http://birdlife.ch/de/node/2670)*

*Liste Vogelpflegestationen auf unserer Website: [birdlife-zuerich.ch/vogelfinder/haeufige-fragen](http://birdlife-zuerich.ch/vogelfinder/haeufige-fragen)*

