

Jahresaktion 2010

Mauersegler & Mehlschwalbe:

Jetzt packen wir an!

Benjamin Kämpfen

Wir peilen mehr Natur in Siedlungen an!



Marcel Ruppen

Jahresaktion Mauersegler & Mehlschwalbe

- 1. Jahresaktion im Rahmen von 100xZüriNatur
- Frühling 2010 bis Frühling 2011
- Vorgehen:
 - 1. Schritt: Nachkartierung/Erfassung bekannter und potentieller Brutstandorte
 - 2. Schritt: Förderung von Mauersegler und Mehlschwalbe

Die Ziele

- 500 Nisthilfen für Mauersegler und Mehlschwalben
- Sensibilisieren von Bevölkerung und Behörden
- Beitrag zu ‚Natur im Siedlungsraum‘

Kleiner Rückblick

- Versand von Kartengrundlagen an alle Sektionen mit den bekannten Segler- und Schwalbenstandorten
- Aufschalten eines Meldetools auf www.avimonitoring.ch
- Meldungen von bekannten Brutstandorten
- Meldungen von Gebäuden für Förderungsmaßnahmen

Kleiner Rückblick

Jahresaktion 2010: Segler & Schwalben

Bitte zurücksenden an ZVS/BirdLife Zürich, Wiedingstrasse 78, 8045 Zürich; info@birdlife-zuerich.ch

Ein Projekt von ZVS/BirdLife Zürich im Rahmen der Umsetzungskampagne 100xZüriNatur

Legende

-  Alpensegler
-  Mauersegler
-  Mehlschwalbe
-  Rauchschwalbe

Melder/-in:

Sektion: _____

Vorname: _____

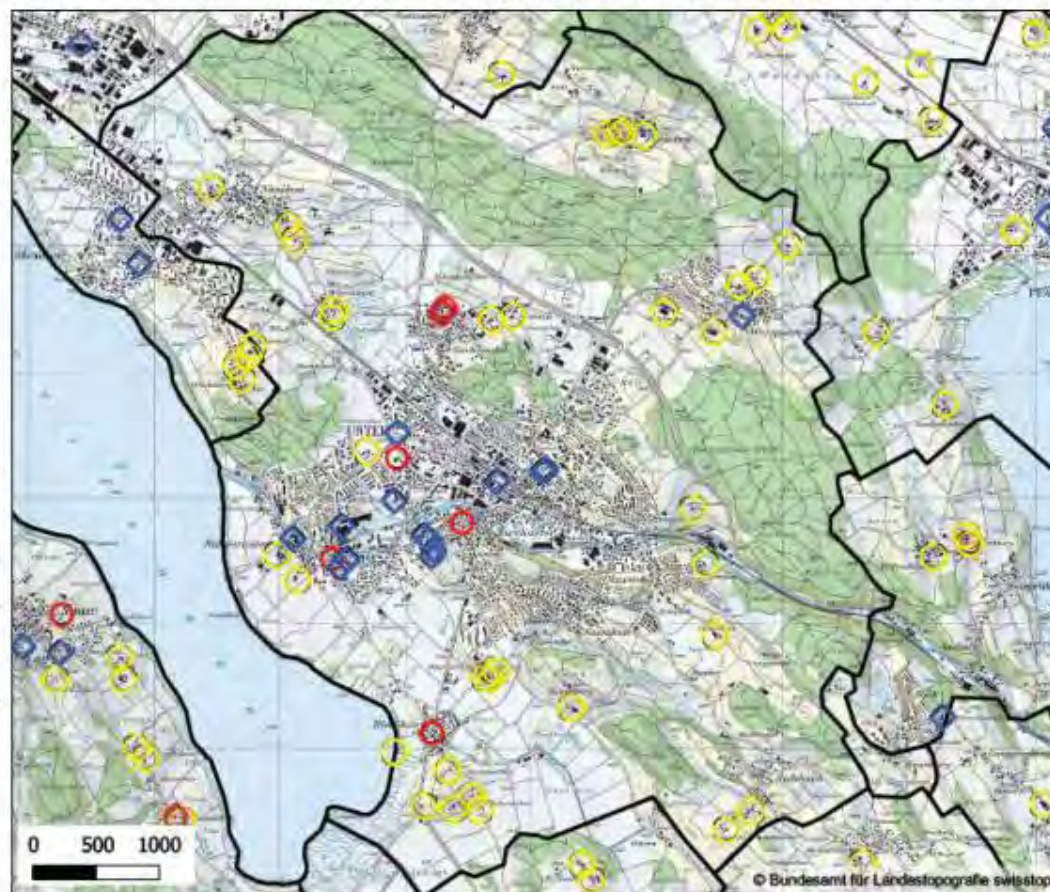
Name: _____

Adresse: _____

Ort: _____

Tel/Mail: _____

Herzlichen Dank für Ihre Mithilfe!



Kleiner Rückblick



Home

[Über das Projekt](#)

[Selber mitmachen](#)

[Resultate](#)

[Medien](#)

[Kontakt](#)

[Login](#)



Baudirektion
Kanton Zürich
ALN Amt für
Landschaft und Natur
Terrena Naturforum

100x ZünNatur - Jahresaktion Segler & Schwalben

Bitte melden Sie hier die Ihnen bekannten Segler- & Schwalbengebäude!



bekannte Standorte aus Brutvogelatlas 2006-08
 neue Standortmeldungen 2010
 Gebäude geeignet für Förderungsmaßnahmen

Meine Meldung betrifft:

Gebäude mit Brutten und/oder Nisthilfen
 Gebäude geeignet für Förderungsmaßnahmen

Gebäude lokalisieren:

1. Luftbild zoomen
2. auf Haus **doppelklicken**
3. Nadel verschieben, falls nötig

-- Zoom auf Gemeinde -- [Alles zurücksetzen](#)

Angaben zum neu gemeldeten Brutplatz:

Strasse: Plz: Ort: Koord:
 Liebestrasse 3 8400 Winterthur 697268/262062

Brutplatz von (Art): Mauersegler
 Letztmals gebrütet: bisher noch keine Brutten
 Anzahl Nester: davon besetzt:
 Verhalten: -- bitte wählen --
 Nisthilfen: fehlen
 Gebäude wäre geeignet für Mauersegler-Kästen
 Mehlschwalbe-Kunstmester
 Standort ungeeignet für Nisthilfen

Bemerkungen:
(Bsp.: Schulhaus Bergli)

Ihre Angaben (optional, für Rückfragen)

Name: Vorname:

Email:

Vielen, vielen Dank für die Mitarbeit!



Stefan Wassmer

Einige Resultate

- Über 1'000 Meldungen
 - 560 neue Mauersegler-Brutstandorte
 - 400 neue Mehlschwalben-Brutstandorte
 - 80 Gebäudemeldungen
- Vergleich Standorte aus Brutvogelatlas:
 - 742 bekannte Mauersegler-Brutstandorte
 - 516 bekannte Mehlschwalben-Brutstandorte

Einige Resultate

- 4969 neu gemeldete Nester
 - Mauersegler: 2287
 - Mehlschwalbe 2682
- Vergleich Brutpaare aus Brutvogelatlas:
 - 2000 Mauersegler-Brutpaare
 - 2800 Mehlschwalben-Brutpaare

Einige Resultate

- Meldungen aus 104 Gemeinden
- Meldungen von 129 verschiedenen Personen

Einige Resultate

- Zahlreiche Neumeldungen
- Viel Engagement und Interesse in den Sektionen
- Planung der Schutzmassnahmen in vollem Gang
- Bereits sind erste Fördermassnahmen umgesetzt



  bekannte Standorte aus Brutvogelatlas 2006-08
  neue Standortmeldungen 2010
 Gebäude geeignet für Förderungsmaßnahmen

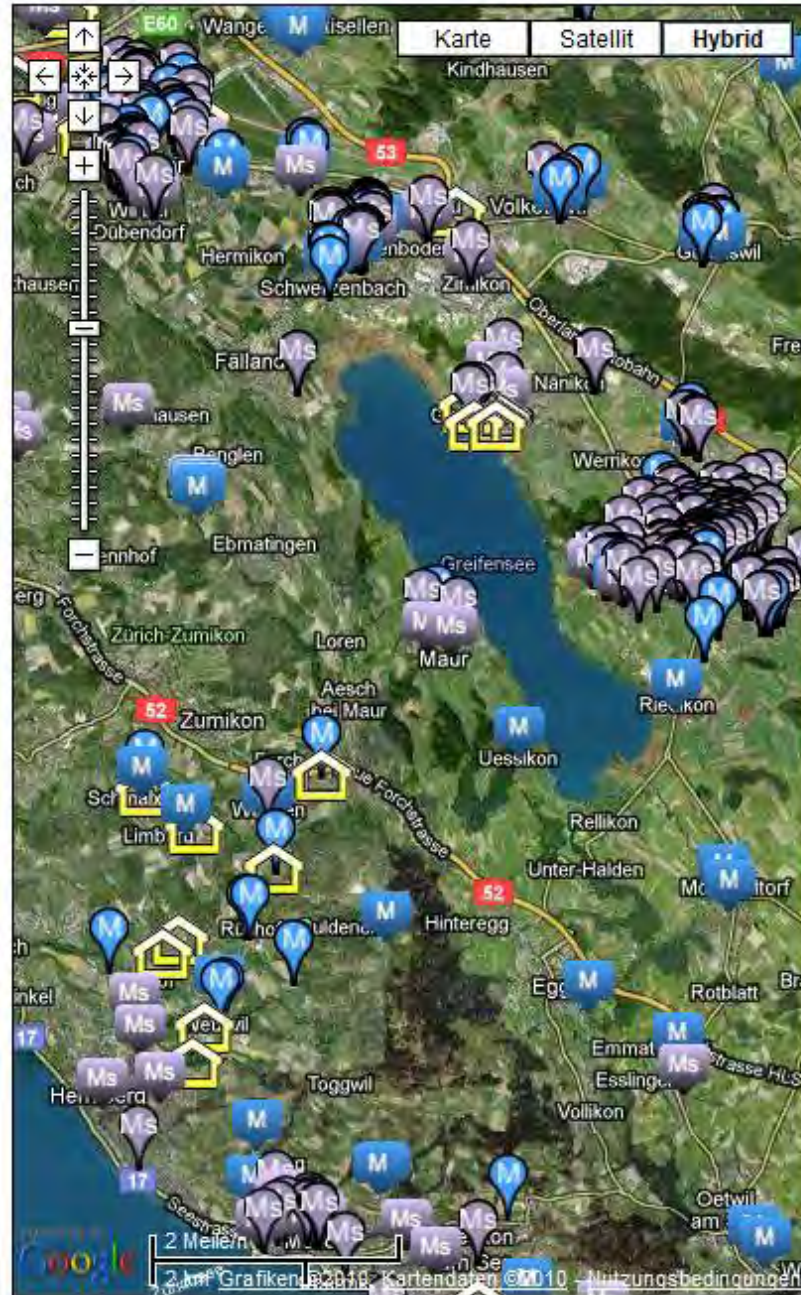
Meine Meldung betrifft:


 Gebäude mit Bruten und/oder Nisthilfen
 Gebäude geeignet für Förderungsmaßnahmen

Gebäude lokalisieren:

1. Luftbild zoomen
2. auf Haus **doppelklicken**
3. Nadel verschieben, falls nötig

-- Zoom auf Gemeinde -- [Alles zurücksetzen](#)



  bekannte Standorte aus Brutvogelatlas 2006-08
  neue Standortmeldungen 2010
 Gebäude geeignet für Förderungsmassnahmen

Meine Meldung betrifft:

 Gebäude mit Bruten und/oder Nisthilfen
 Gebäude geeignet für Förderungsmassnahmen

Gebäude lokalisieren:

1. Luftbild zoomen
2. auf Haus **doppelklicken**
3. Nadel verschieben, falls nötig

-- Zoom auf Gemeinde --  [Alles zurücksetzen](#)



 bekannte Standorte aus Brutvogelatlas 2006-08
 neue Standortmeldungen 2010
 Gebäude geeignet für Förderungsmassnahmen

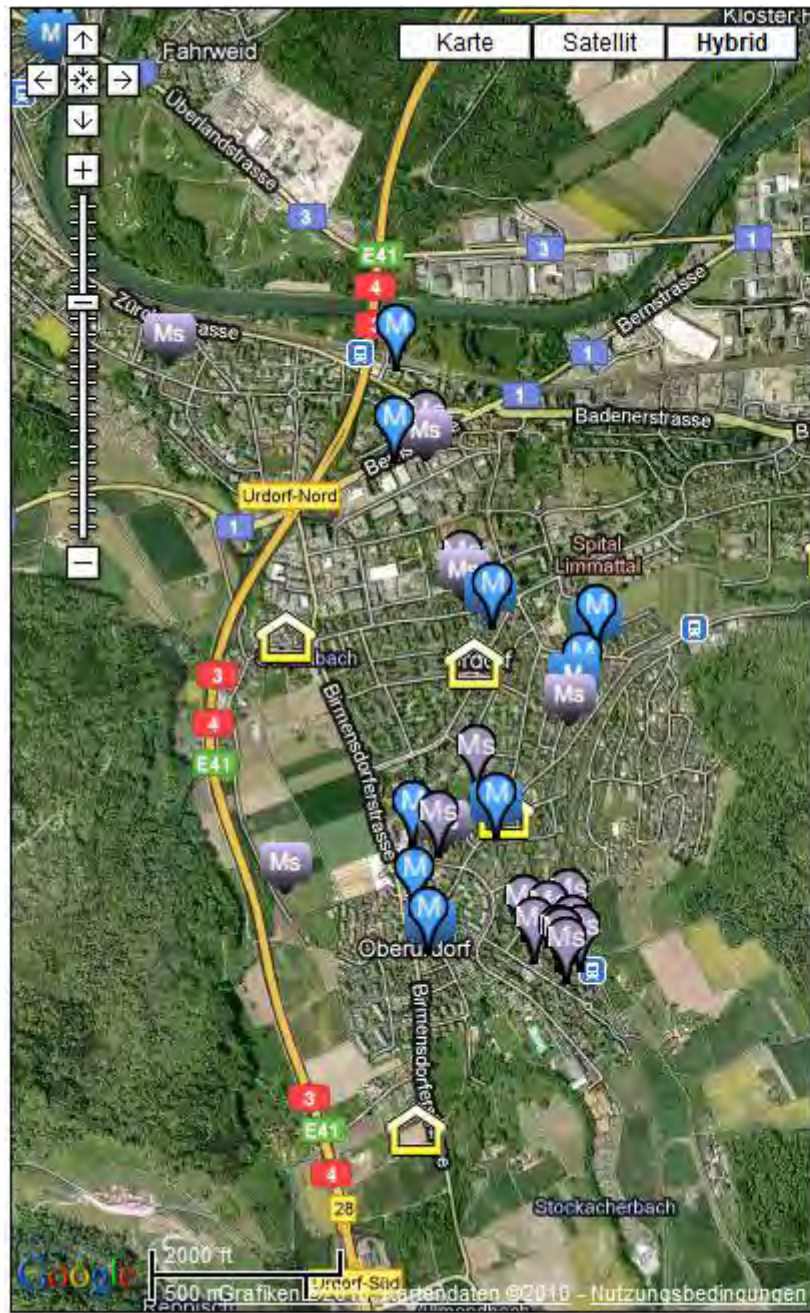
Meine Meldung betrifft:

Gebäude mit Bruten und/oder Nisthilfen
 Gebäude geeignet für Förderungsmassnahmen

Gebäude lokalisieren:

1. Luftbild zoomen
2. auf Haus **doppelklicken**
3. Nadel verschieben, falls nötig

-- Zoom auf Gemeinde -- ▾ [Alles zurücksetzen](#)



  bekannte Standorte aus Brutvogelatlas 2006-08
  neue Standortmeldungen 2010
 Gebäude geeignet für Förderungsmassnahmen

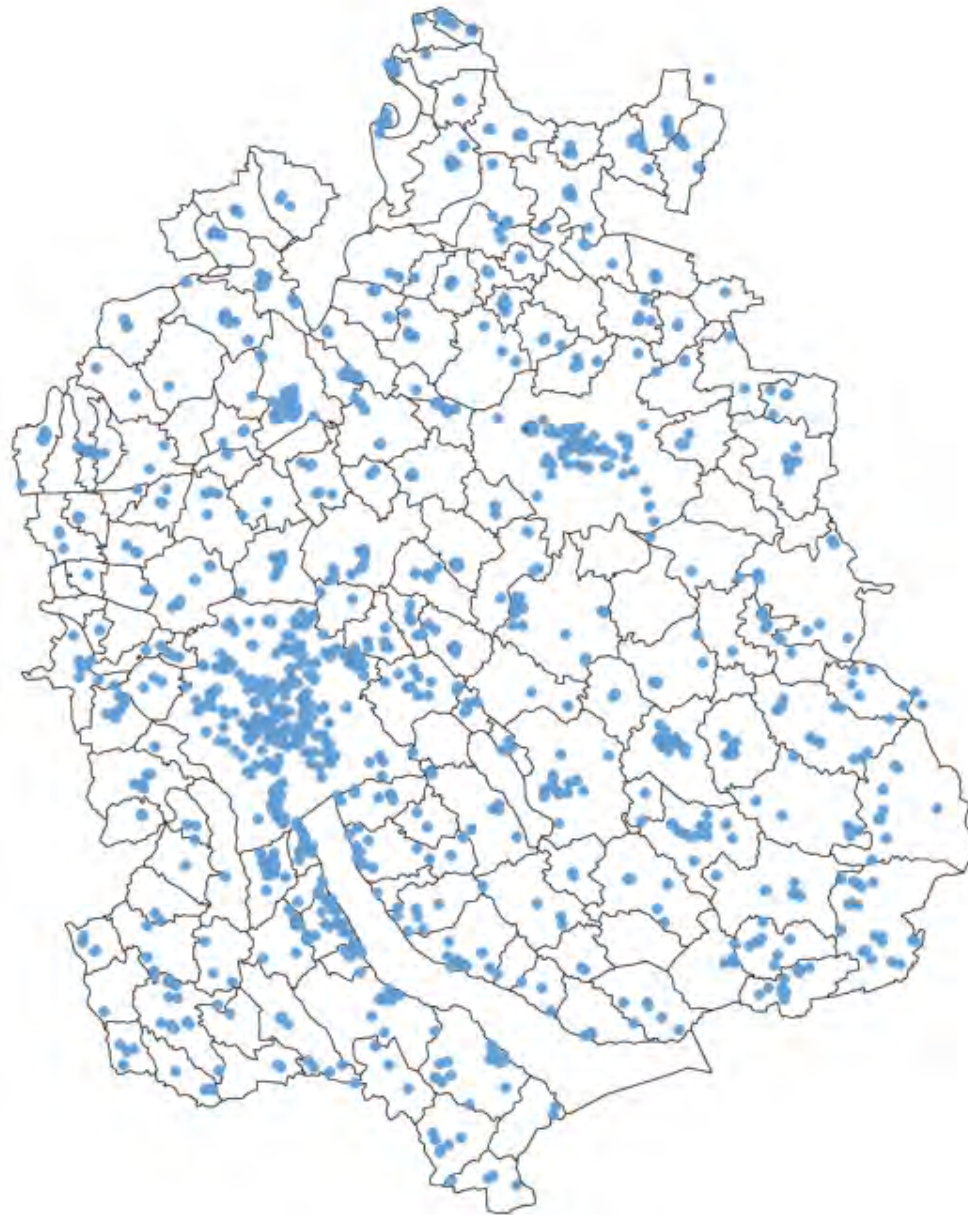
Meine Meldung betrifft:

 Gebäude mit Bruten und/oder Nisthilfen
 Gebäude geeignet für Förderungsmassnahmen

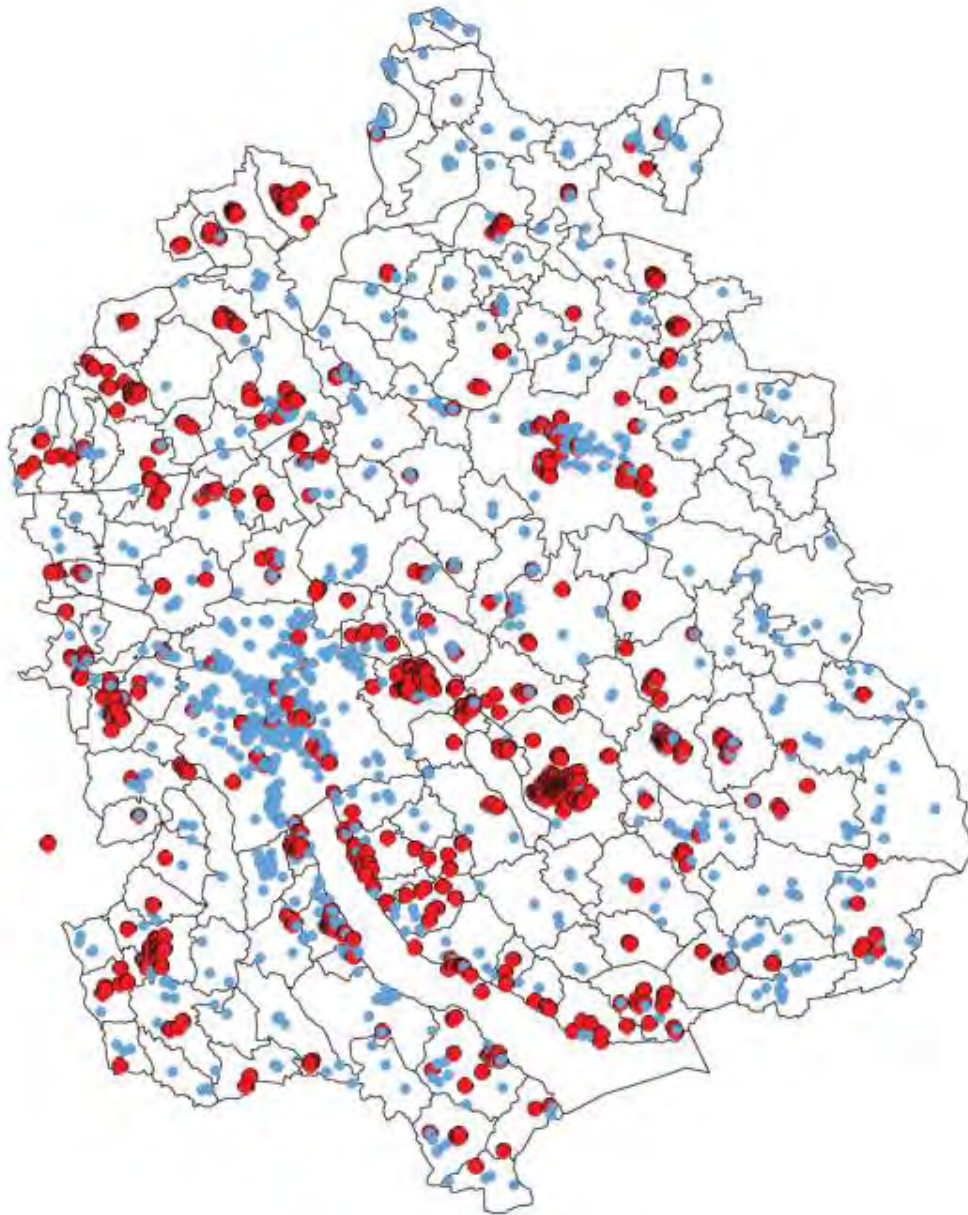
Gebäude lokalisieren:

1. Luftbild zoomen
2. auf Haus **doppelklicken**
3. Nadel verschieben, falls nötig

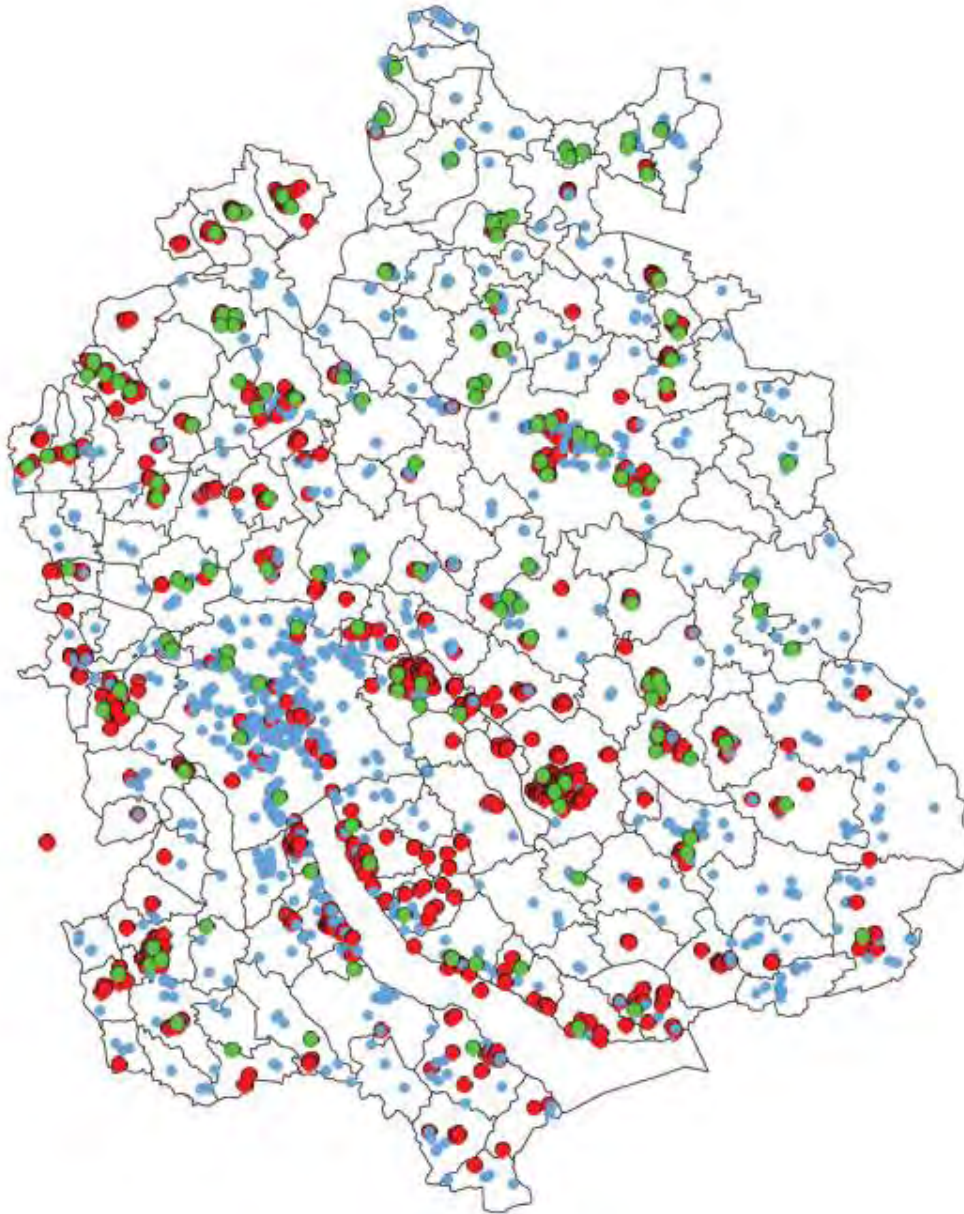
-- Zoom auf Gemeinde -- [Alles zurücksetzen](#)



- Daten aus Brutvogelatlas 2008



- Daten aus Brutvogelatlas 2008 (blau)
- Daten aus Jahresaktion 2010 (rot)



- Daten aus Brutvogelatlas 2008 (blau)
- Daten aus Jahresaktion 2010 (rot)
- Mögliche 100 Projekte mit 500 neuen Nistplätzen für Mauersegler & Mehlschwalbe (grün)

Von Daten zu Taten!



Stefan Wassmer

Von Daten zu Taten!

- Starten wir jetzt die konkreten Massnahmen zur Förderung von Mauersegler und Mehlschwalbe!
- Nutzen Sie die erhobenen Daten und setzen Sie sich für die Gebäudebrüter ein!
- Helfen Sie mit, das Ziel von 500 neuen Brutplätzen zu erreichen!

So hilft ZVS/BirdLife Zürich

- Versand der aktualisierten Standortkarte (Dezember)
 - Hilft bei der Evaluation von Gebäuden für Förderprojekte
 - Grundlage für Gespräche mit Gemeinde und Hauseigentümer
- Beratung für Sektionen
 - Bei der Evaluation von Standorten
 - Bei der Montage
- Direkte Unterstützung
- Praktische Hilfe durch die Aktionsgruppe

Aktionsgruppe Mauersegler & Mehlschwalbe

- Aktionsgruppe von Freiwilligen
- Professionelle Koordination: Lisa Streuli
- Dauer: von Oktober 2010 bis April 2011
- Bereits 30 Interessierte angemeldet
- Bearbeitet Schutzprojekte für Segler & Schwalben
- Planung und Montage von Nisthilfen

Aktionsgruppe Mauersegler & Mehlschwalbe



Mitmachen!

- Starten Sie ein Sektionsprojekt zur Förderung von Mauersegler und Mehlschwalbe
- Nehmen Sie Kontakt zu den Behörden auf, um die bestehenden Standorte besser zu schützen
- Melden Sie weiterhin bekannte Standorte auf www.avimonitoring.ch
- Engagieren Sie sich in der Aktionsgruppe Mauersegler & Mehlschwalbe
 - Montage von Nisthilfen
 - Mithilfe an vier bis sechs Tagen (Einsatz nach zeitlicher und örtlicher Verfügbarkeit)

Herzlichen Dank

- ... für den starken Start des ersten 100xZüriNatur-Projekts!
- ... fürs Beobachten, Melden, Recherchieren, Planen und Montieren!
- ... fürs Dranbleiben und Weiterarbeiten!

